

ECONOMY AND STRATEGY CONSULTANCY SERVICES



ESDH

EKONOMİ VE STRATEJİ DANIŞMANLIK HİZMETLERİ

DÜNYA VE TÜRKİYE EKONOMİSİ GELİŞMELER VE BEKLENTİLER



DR.CAN FUAT GÜRLESEL
EKONOMİ VE STRATEJİ DANIŞMANLIK HİZMETLERİ
28 EYLÜL 2021

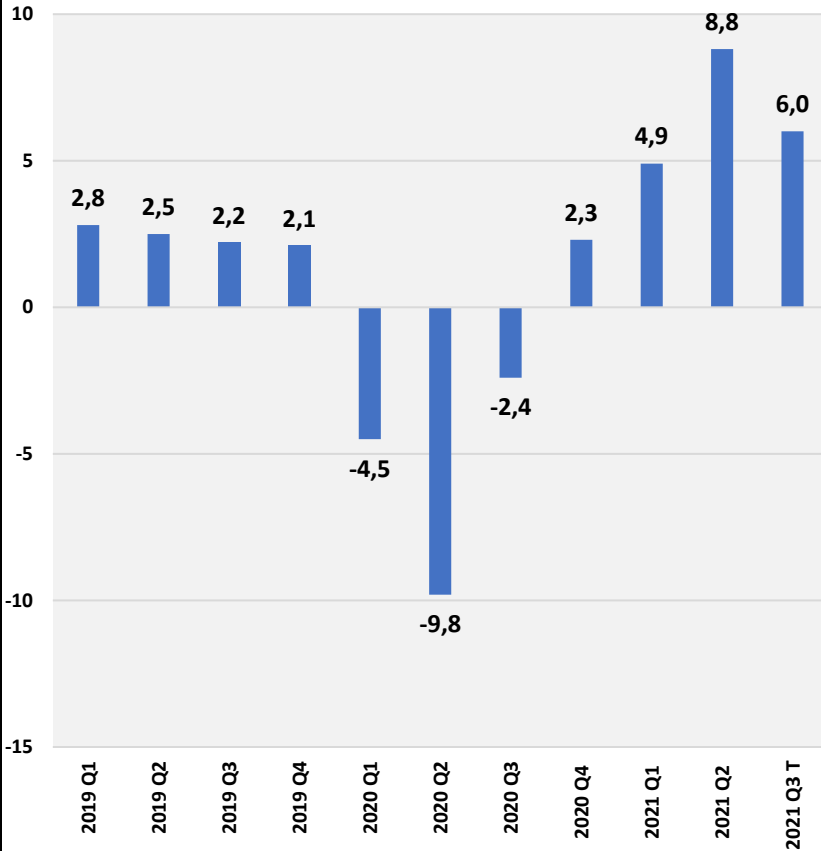
DÜNYA EKONOMİSİ GELİŞMELER VE BEKLENTİLER

2021 YILI İLK YARISINDA HIZLI BÜYÜME GERÇEKLEŞTİ

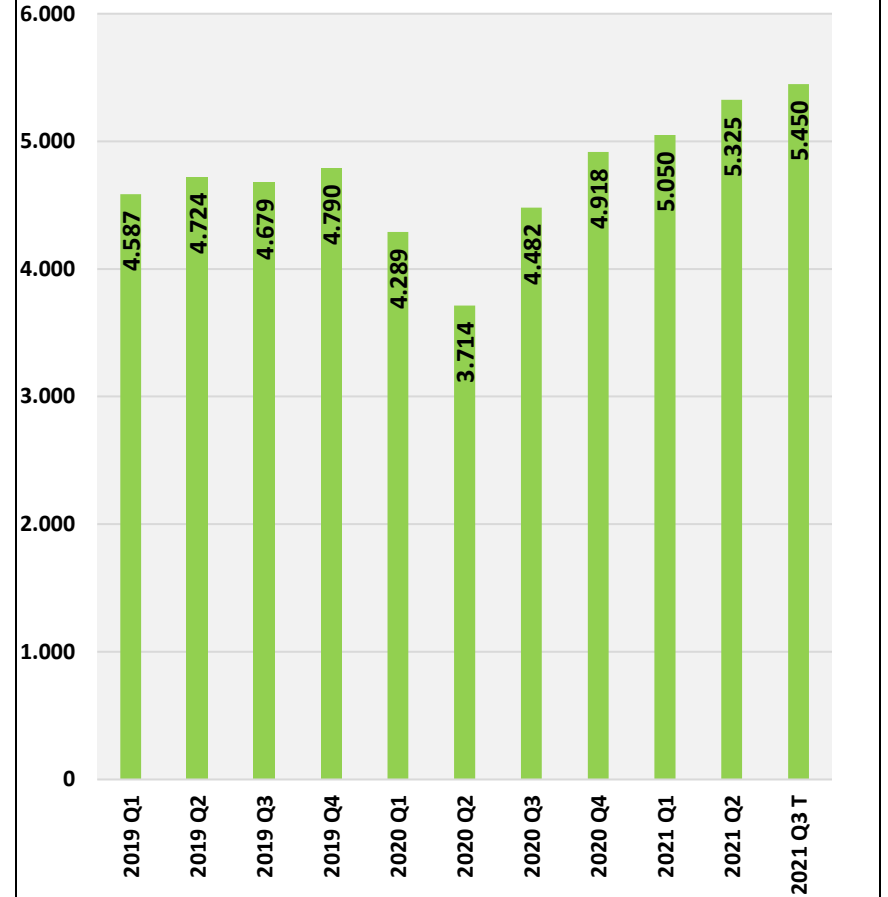
1	AŞILAMA VE BÜYÜK AÇILMA
2	ÜRETİM VE TEDARİK ENDİŞELERİ
3	KAMU DESTEKLERİ (ABD ÇEKLER VB.)
4	MERKEZ BANKASI DESTEKLERİ
5	K TİPİ TOPARLANMADAN V TİPİ TOPARLANMAYA GEÇİŞ TÜM SEKTÖRLERDE BÜYÜME
6	İNTİKAM TÜKETİMİ + YATIRIMLAR

BÜYÜME VE DÜNYA TİCARETİNDE GELİŞMELER

DÜNYA EKONOMİSİ BÜYÜME YÜZDE



DÜNYA MAL TİCARETİ MİLYAR DOLAR

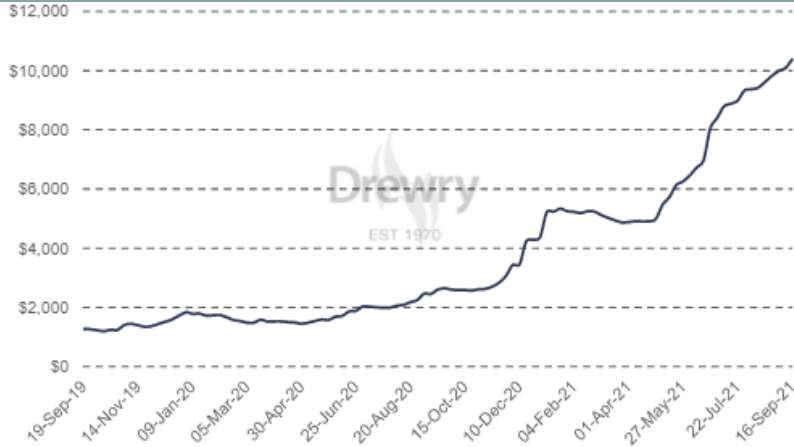


SON ÇEYREKTE DÜNYA EKONOMİSİNDE YAVAŞLAMA BEKLENTİSİ

ETKİLEYECEK UNSURLAR	
1	ERTELENEN TÜKETİMİN SONUNA GELİNİYOR
2	KAMUNUN BİREYLERE DESTEKLERİNİN KATKISI BİTİYOR
3	BÜYÜK MERKEZ BANKALARI PARASAL GENİŞLEMİYİ SONA ERDİRECEK
4	ÇİN'DE YAŞANAN GELİŞMELER / ÜRETİMDE YAVAŞLAMA
5	GELİŞEN ÜLKELERDE FAİZ ARTIŞLARI
6	YÜKSEK GİRDİ-ENERJİ-NAVLUN MALİYETLERİ
7	TEDARİK VE ÜRETİM SIKIŞIKLIKLARI –GİRDİ TEMİNİNDE GECİKMELER
8	ENFLASYON-SATIN ALMA GÜCÜNDE AZALMA
1	YATIRIMLARDA BÜYÜME HIZLI SÜRÜYOR
2	BÜYÜK PAZARLARDA YÜKSEK SEZON YAŞANACAK

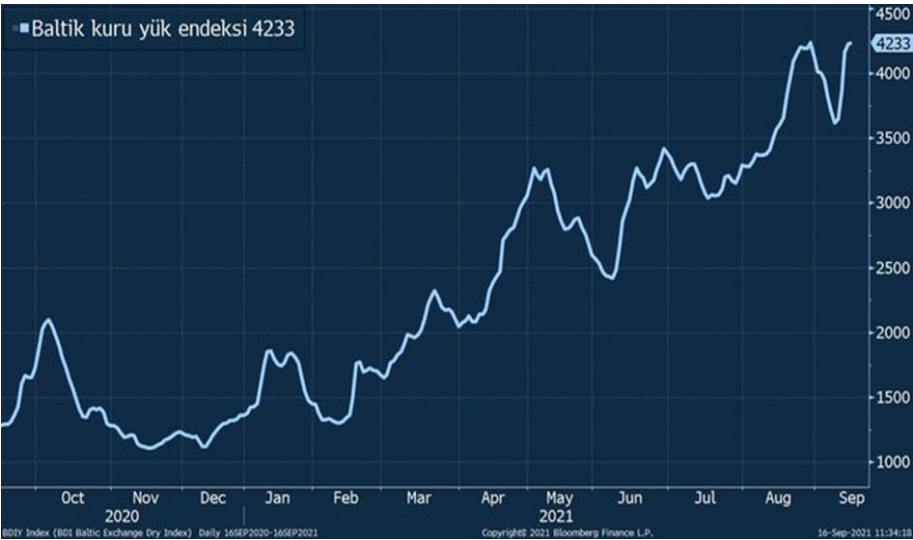
NAVLUN FİYATLARINDA ARTIŞ SÜRÜYOR

DÜNYA KONTEYNER TAŞIMACILIK FİYATLARI 40 FEET



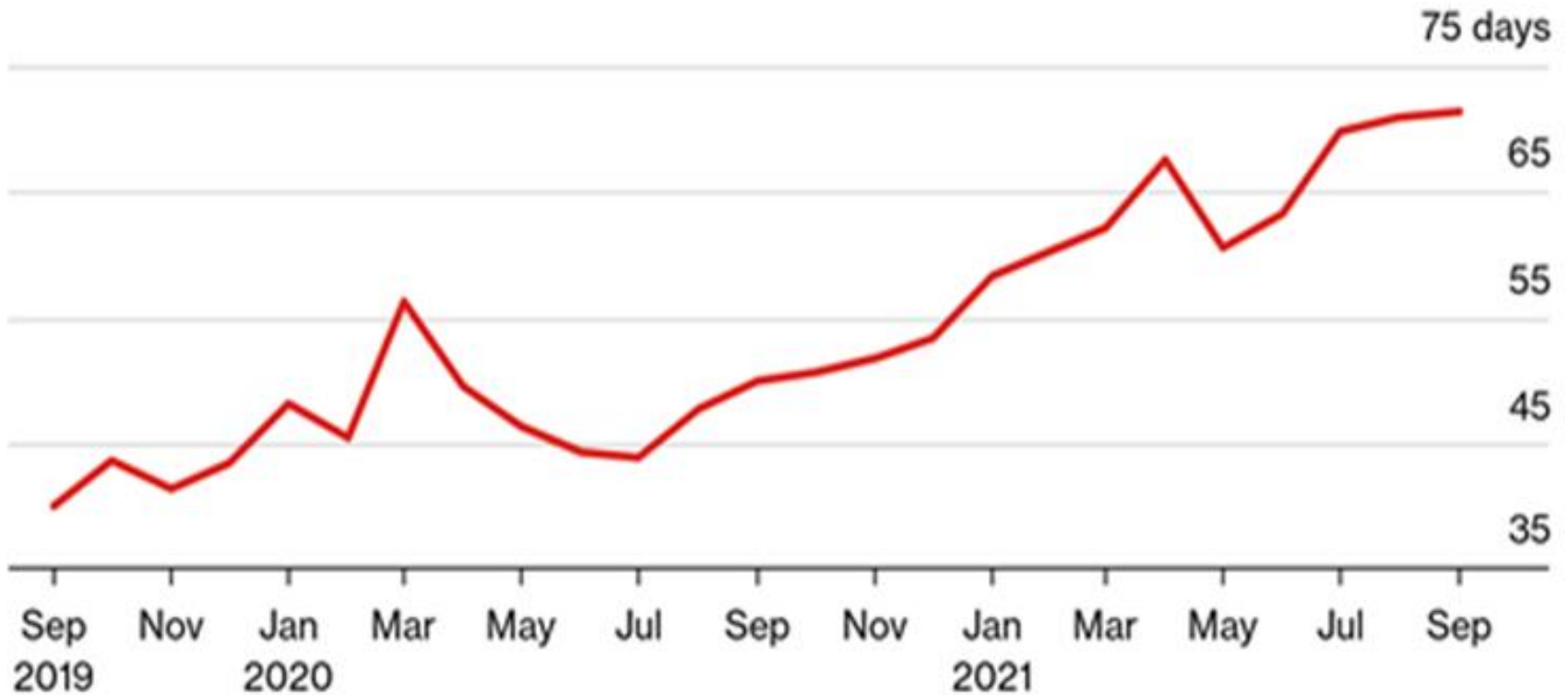
KONTEYNER HATLARINDA FİYATLAR

Route	2-Sep-21	9-Sep-21	16-Sep-21	Weekly change (%)	Annual change (%)
Composite Index	\$9,987	\$10,084	\$10,375	3% ▲	323% ▲
Shanghai - Rotterdam	\$14,074	\$14,287	\$14,294	0%	570% ▲
Rotterdam - Shanghai	\$1,647	\$1,626	\$1,628	0%	31% ▲
Shanghai - Genoa	\$13,473	\$13,543	\$13,502	0%	509% ▲
Shanghai - Los Angeles	\$11,509	\$11,569	\$12,424	7% ▲	222% ▲
Los Angeles - Shanghai	\$1,433	\$1,448	\$1,448	0%	180% ▲
Shanghai - New York	\$15,035	\$15,124	\$16,138	7% ▲	252% ▲
New York - Rotterdam	\$1,168	\$1,180	\$1,198	2% ▲	117% ▲
Rotterdam - New York	\$5,776	\$6,160	\$6,162	0%	155% ▲



DENİZ TAŞIMACILIĞINDA SIKINTILAR SÜRÜYOR

ÇİN'DEN ABD'YE KAPIDAN KAPIYA TESLİMAT SÜRESİ 71 GÜNE ÇIKTI



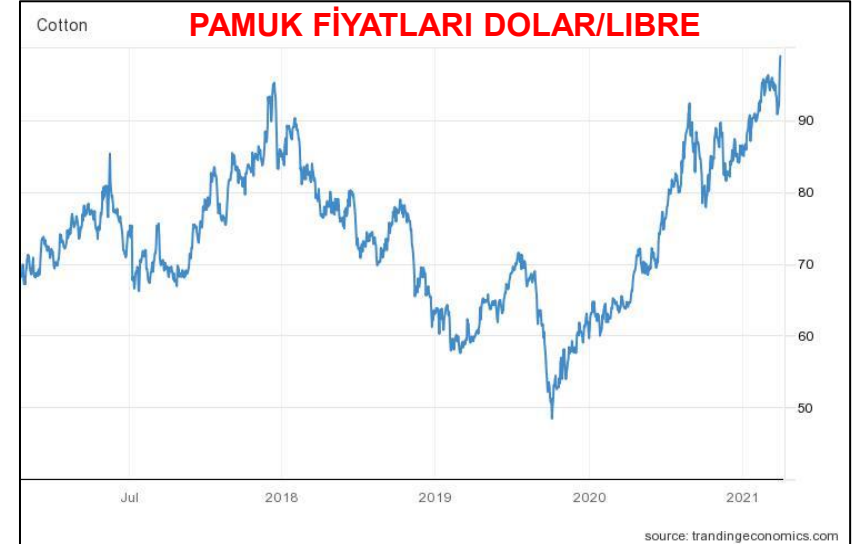
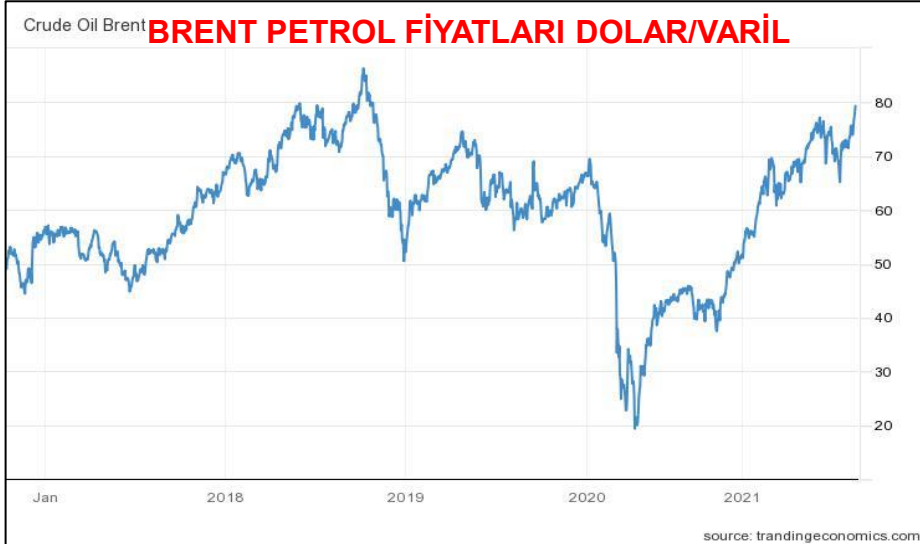
Source: Freightos

Bloomberg

ENERJİ FİYATLARI ARTIŞ EĞİLİMİNDE;



YÜKSEK EMTİA FİYATLARI



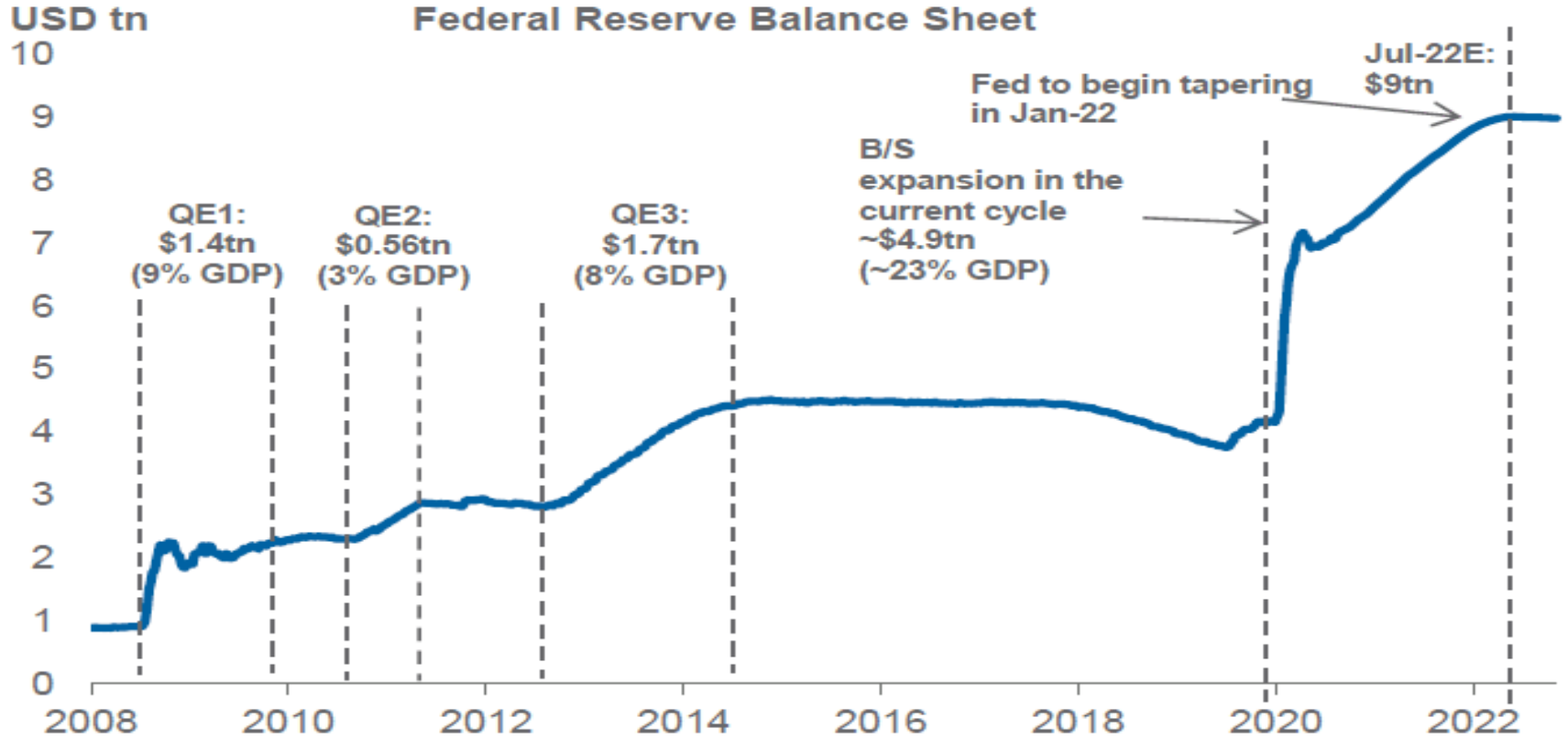
ABD MERKEZ BANKASI 23 EYLÜL TOPLANTI KARARI

EYLÜL AYINDA SIKILAŞMA İŞARETİ VERİLDİ

KASIM AYINDA TAKVİM AÇIKLANACAK

GENİŞLEME AZALTIMI ARALIK AYINDA BAŞLAYACAK – HAZİRAN AYINDA SONA ERECEK

Fed's balance sheet to peak at US\$9 trillion in 2022



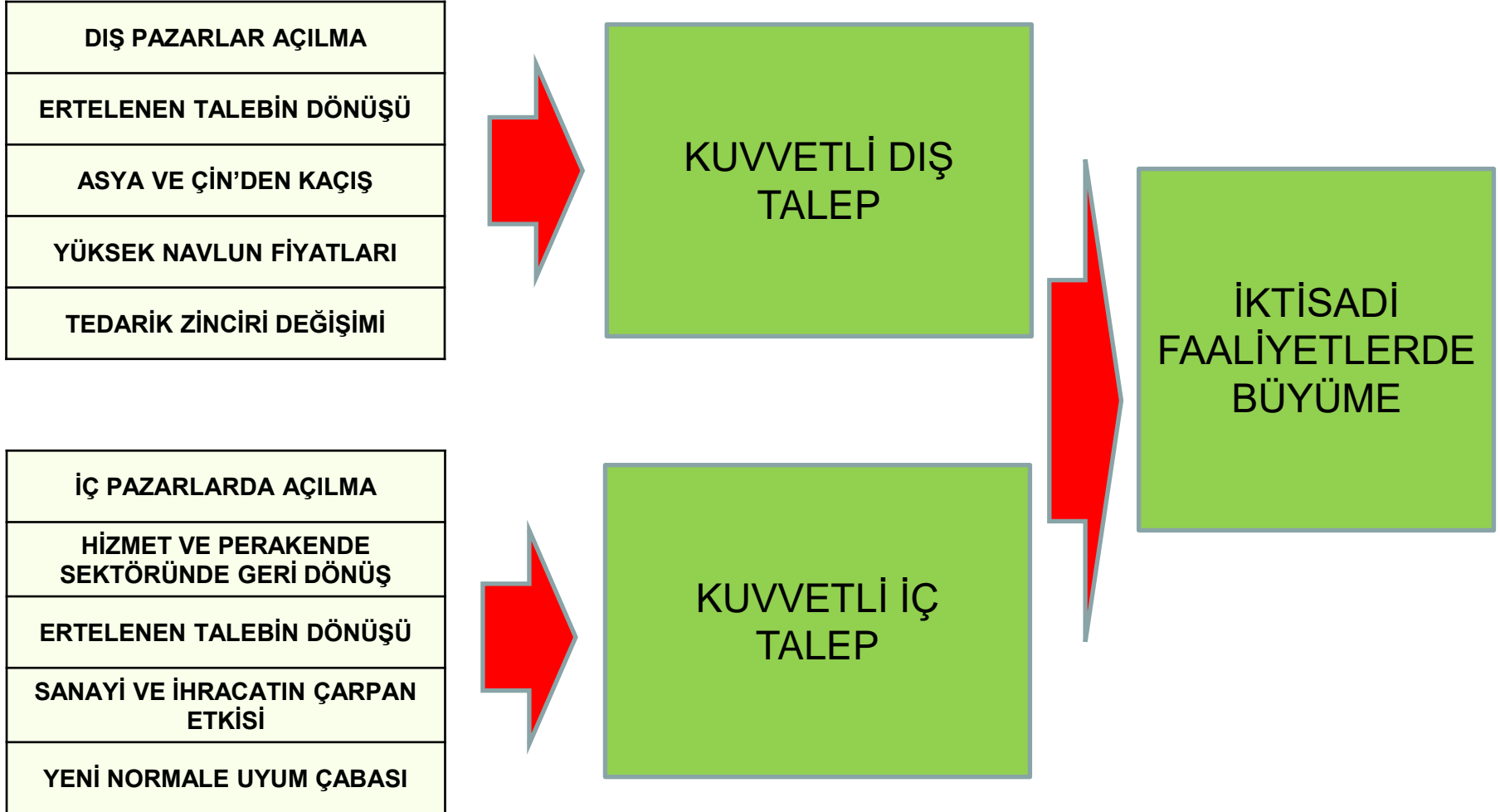
Source: Federal Reserve, BEA, Haver Analytics, Morgan Stanley Research forecasts

DOLARDA KADEMLİ DEĞERLENME BEKLENTİSİ



TÜRKİYE EKONOMİSİ GELİŞMELER VE BEKLENTİLER

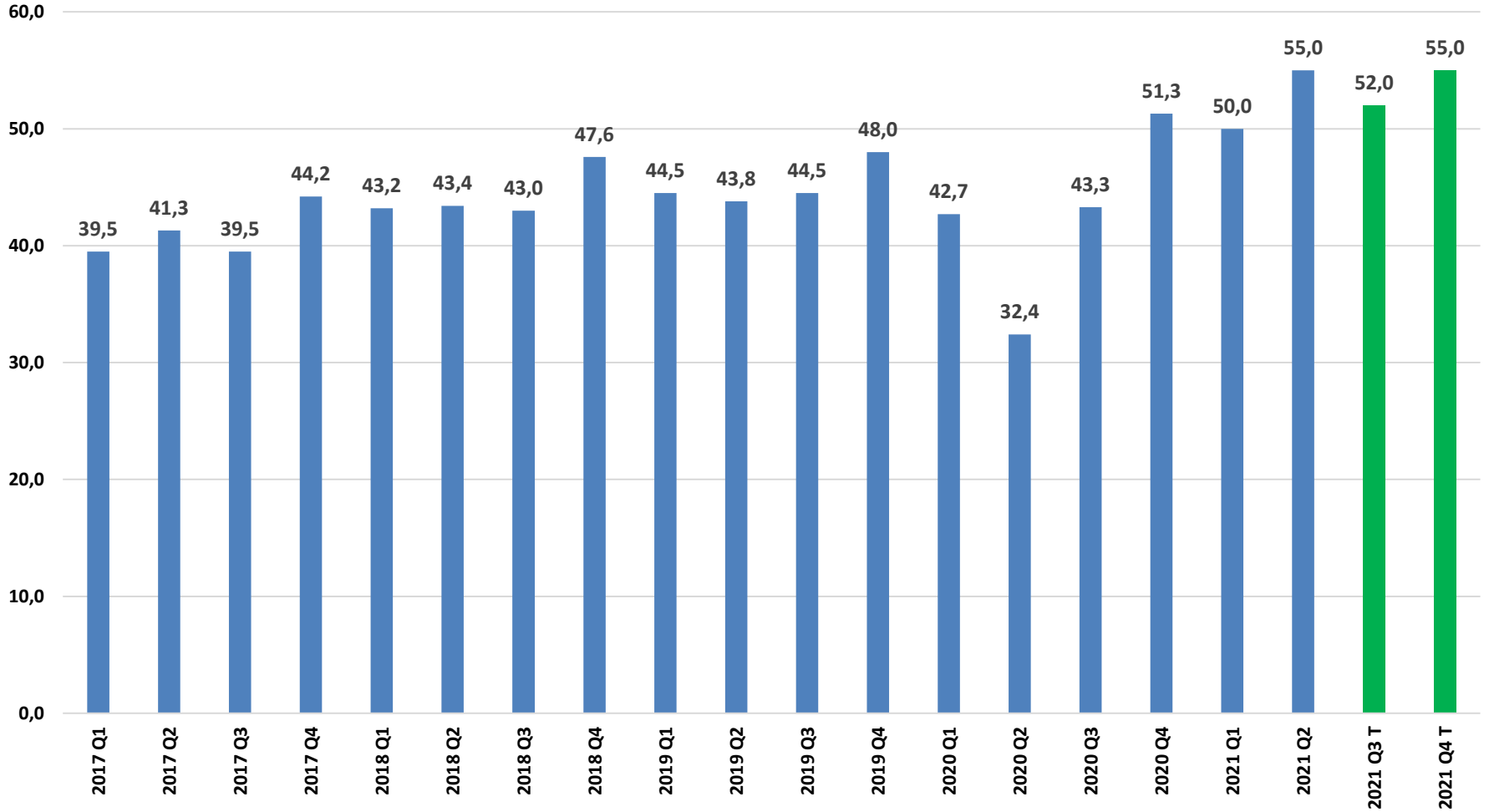
İKTİSADİ FAALİYETLERDE HIZLI BÜYÜME



TÜRKİYE İHRACATINDA GELİŞMELER VE BEKLENTİLER

İLK YARI İHRACAT ARTIŞI 2020 İLK YARIYA GÖRE YÜZDE 39,9, 2019 İLK YARIYA GÖRE YÜZDE 18,9 ARTIŞ

TÜRKİYE İHRACAT ÇEYREK DÖNEM MİLYAR DOLAR

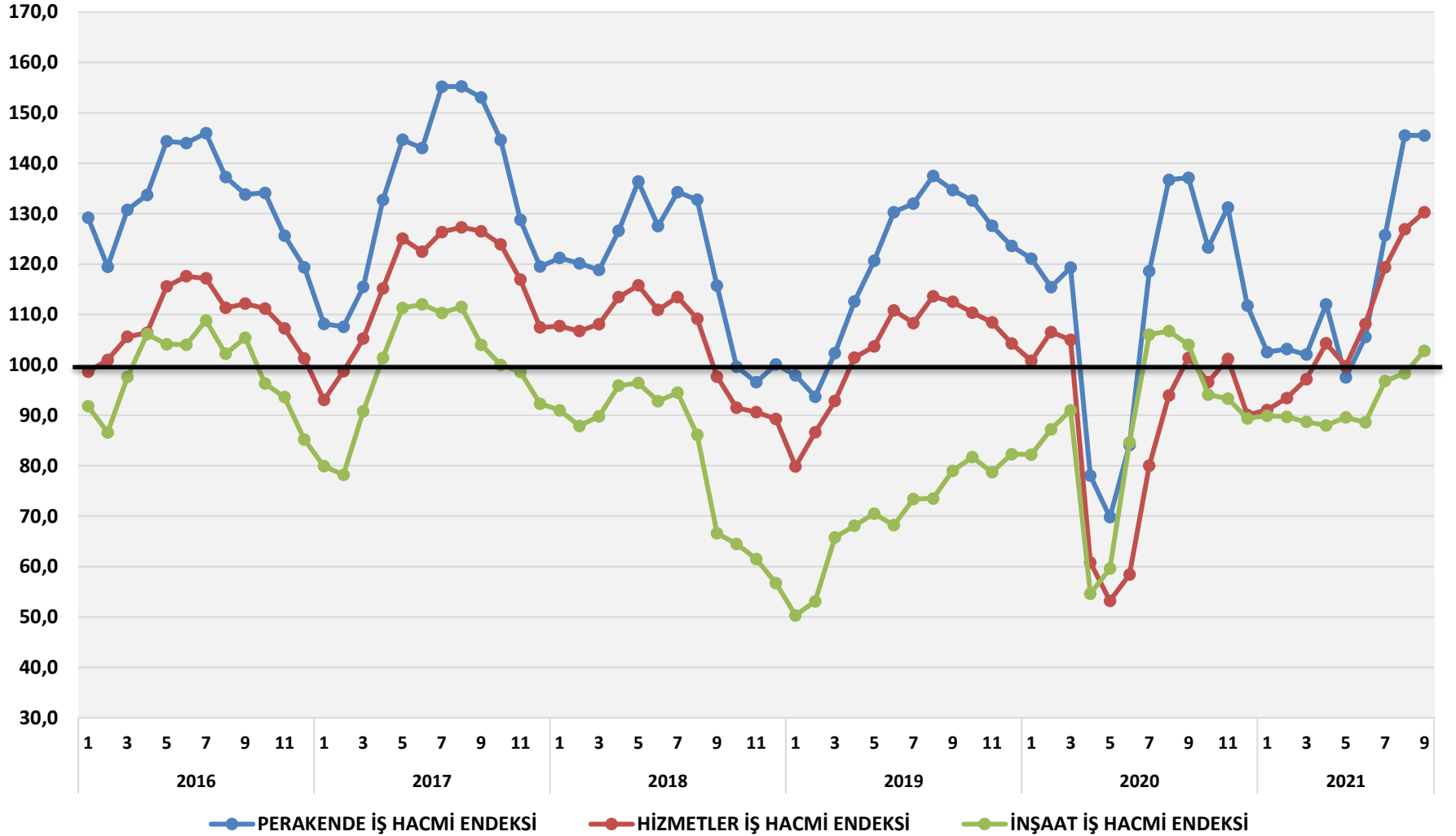


SANAYİ SEKTÖRLERİ BÜYÜME

İKTİSADİ FAALİYET (NACE REV. 2)	OCAK-TEMMUZ 2021/OCAK- TEMMUZ 2020 % DEĞİŞİM
29-Motorlu kara taşıtları	58,1
13-Tekstil ürünleri	45,7
28-Makine ve ekipman imalatı	39,7
14-Giyim eşyaları	38,5
27-Elektrikli teçhizat	37,4
15-Deri ve ilgili ürünler	32,7
31-Mobilya	32,2
25-Fabrikasyon metal ürünleri	29,6
16-Ağaç, ağaç ve mantar ürünleri	29,1
23- Çimento, Cam, Seramik vb.	29,0
22-Kauçuk ve plastik ürünleri	27,2
24-Ana metal sanayii	26,8
20-Kimyasalların ve kimyasal ürünler	24,6
26-Bilgisayarların, elektronik ve optik ürünler	24,5
C-İmalat sanayi	24,1
18-Kayıtlı medyanın basılması ve çoğaltılması	20,0
30-Diğer ulaşım araçları	19,0
11-İçecekler	16,8
17-Kağıt ve kağıt ürünleri	8,3
10-Gıda ürünleri	6,9
19-Rafine edilmiş petrol ürünleri imalatı	5,2
21-Temel eczacılık ürünleri	2,4
12-Tütün ürünleri	-6,9

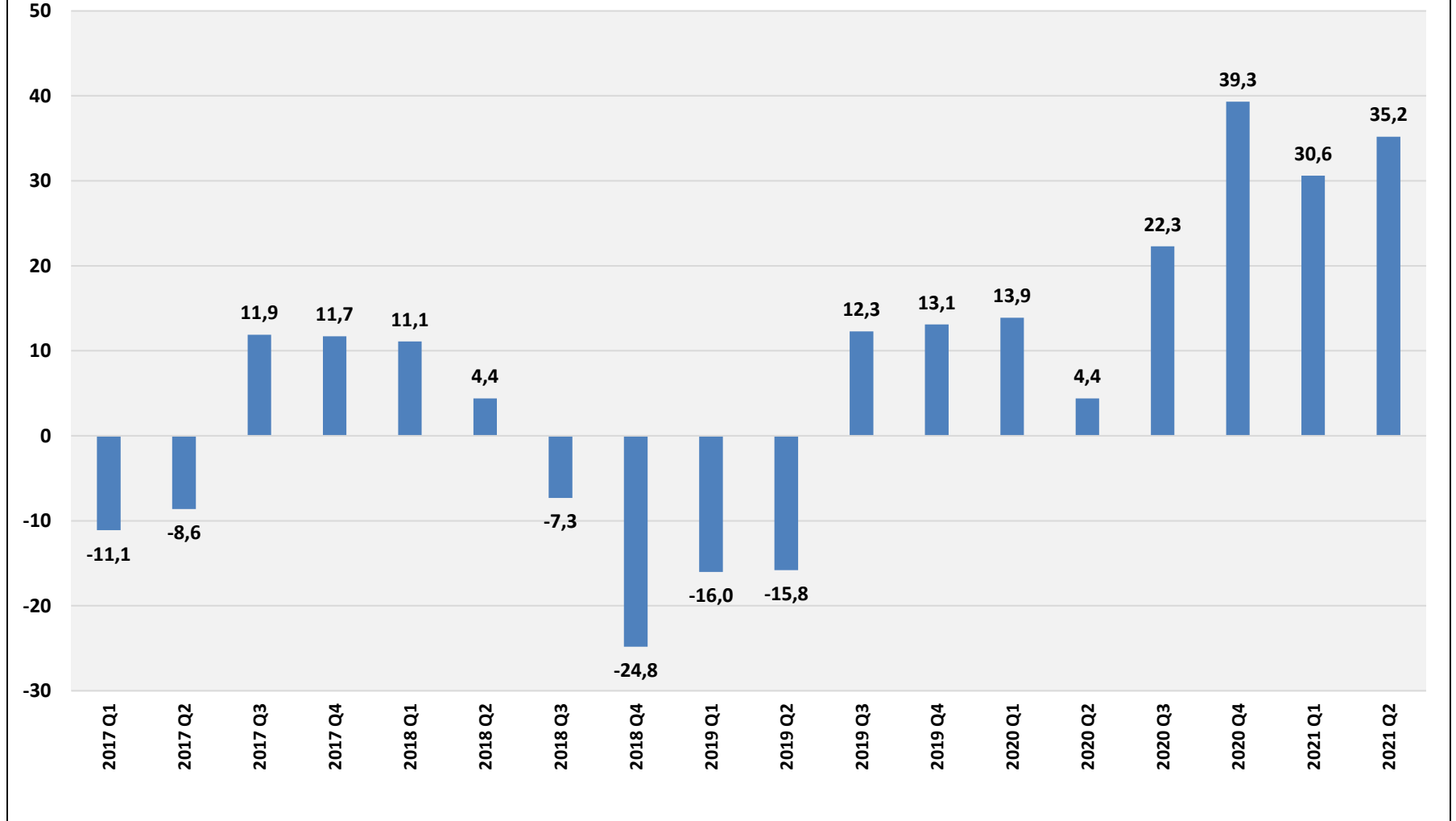
PERAKENDE İNŞAAT VE HİZMETLER SEKTÖRLERİNDE TOPARLANMA

PERAKENDE HİZMETLER VE İNŞAAT SEKTÖRÜNDE İŞ HACMİ ENDEKSİ

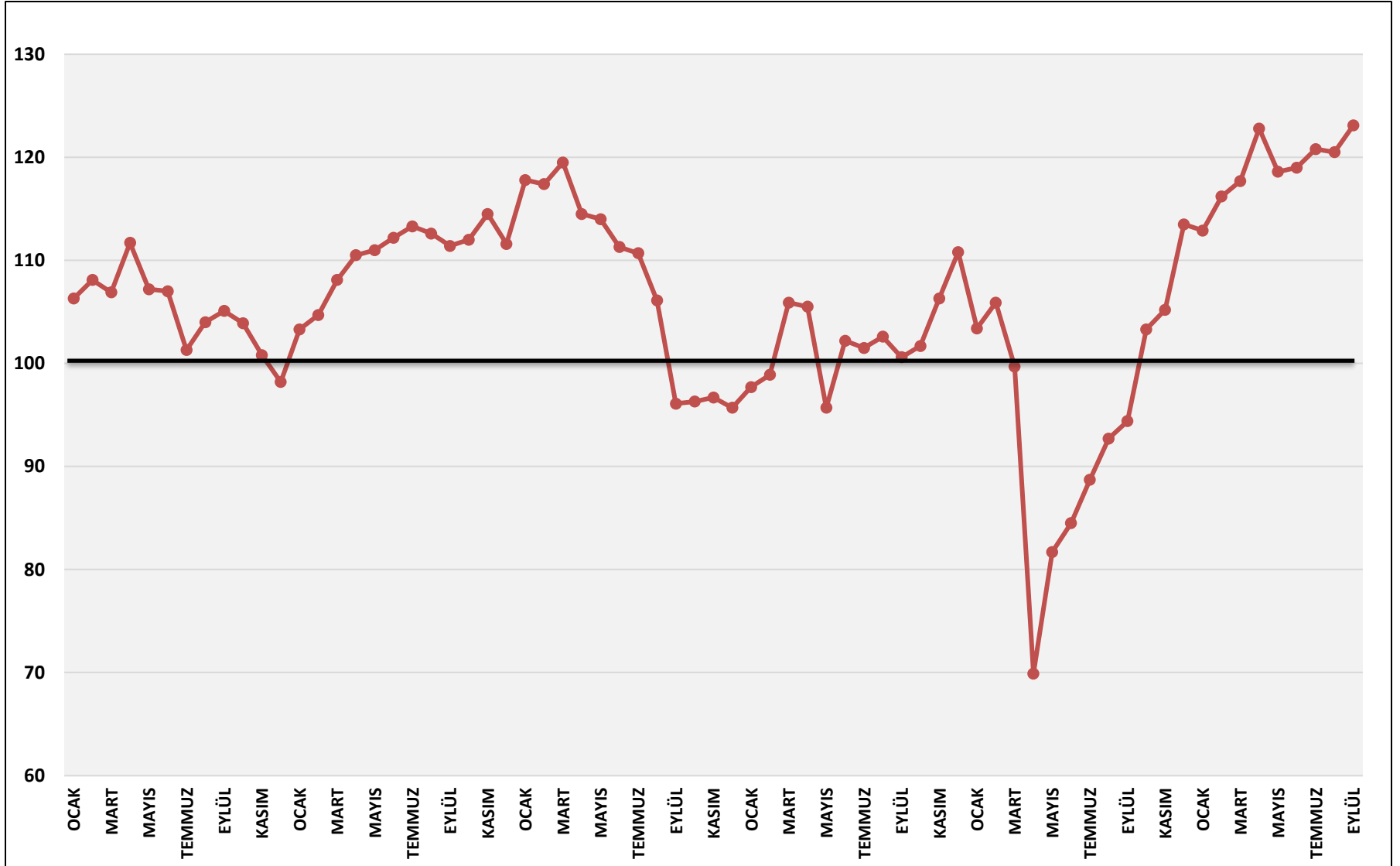


YENİ KAPASİTE VE MODERNİZASYON YATIRIMLARI

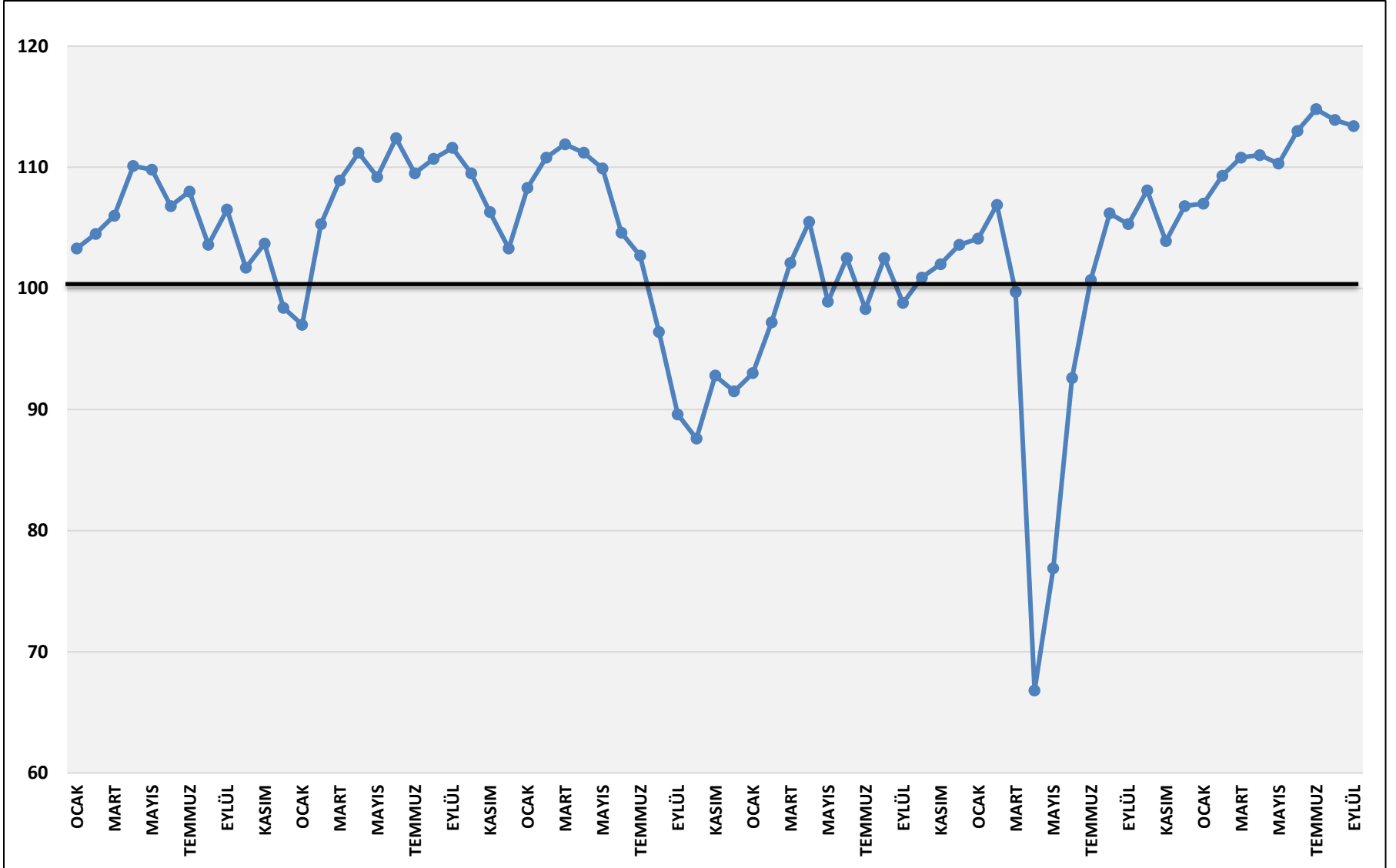
MAKİNE VE TEÇHİZAT YATIRIMLARI BÜYÜME YÜZDE



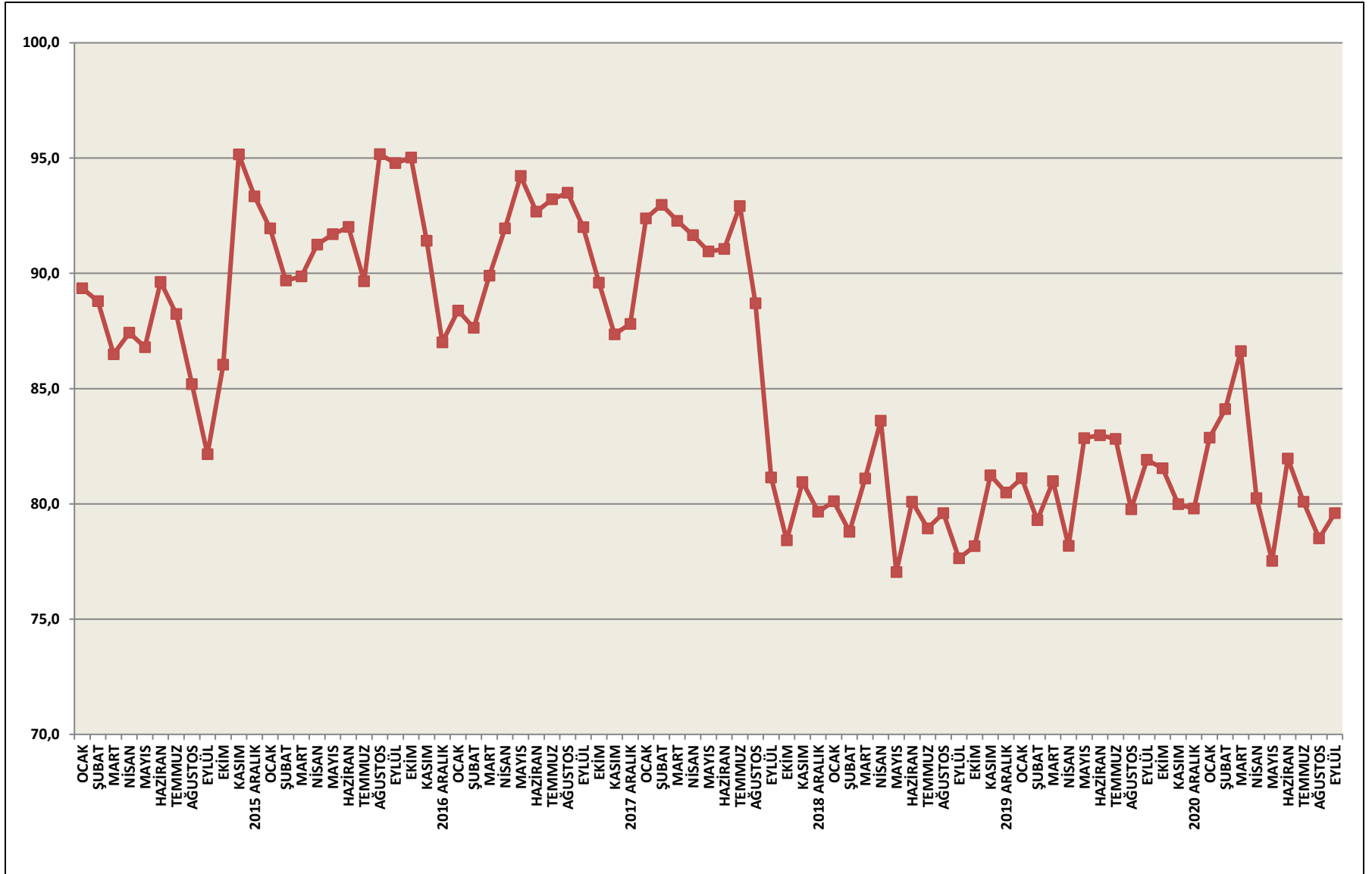
REEL KESİM YATIRIM EĞİLİMİ



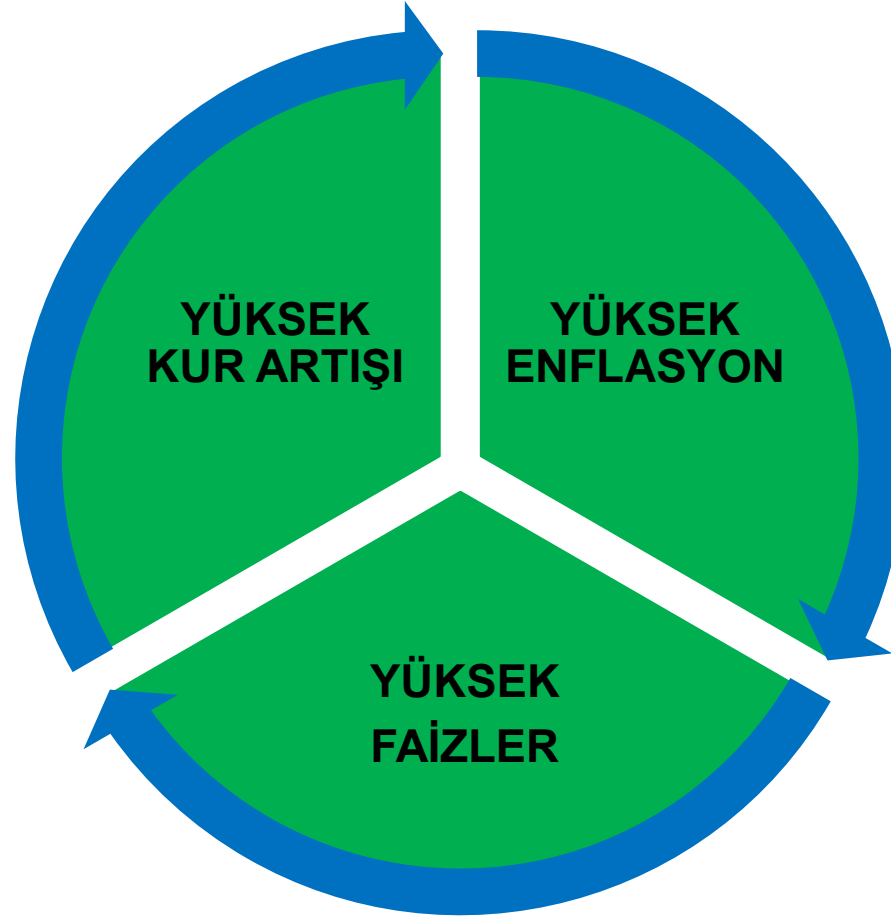
REEL KESİM GÜVEN ENDEKSİ



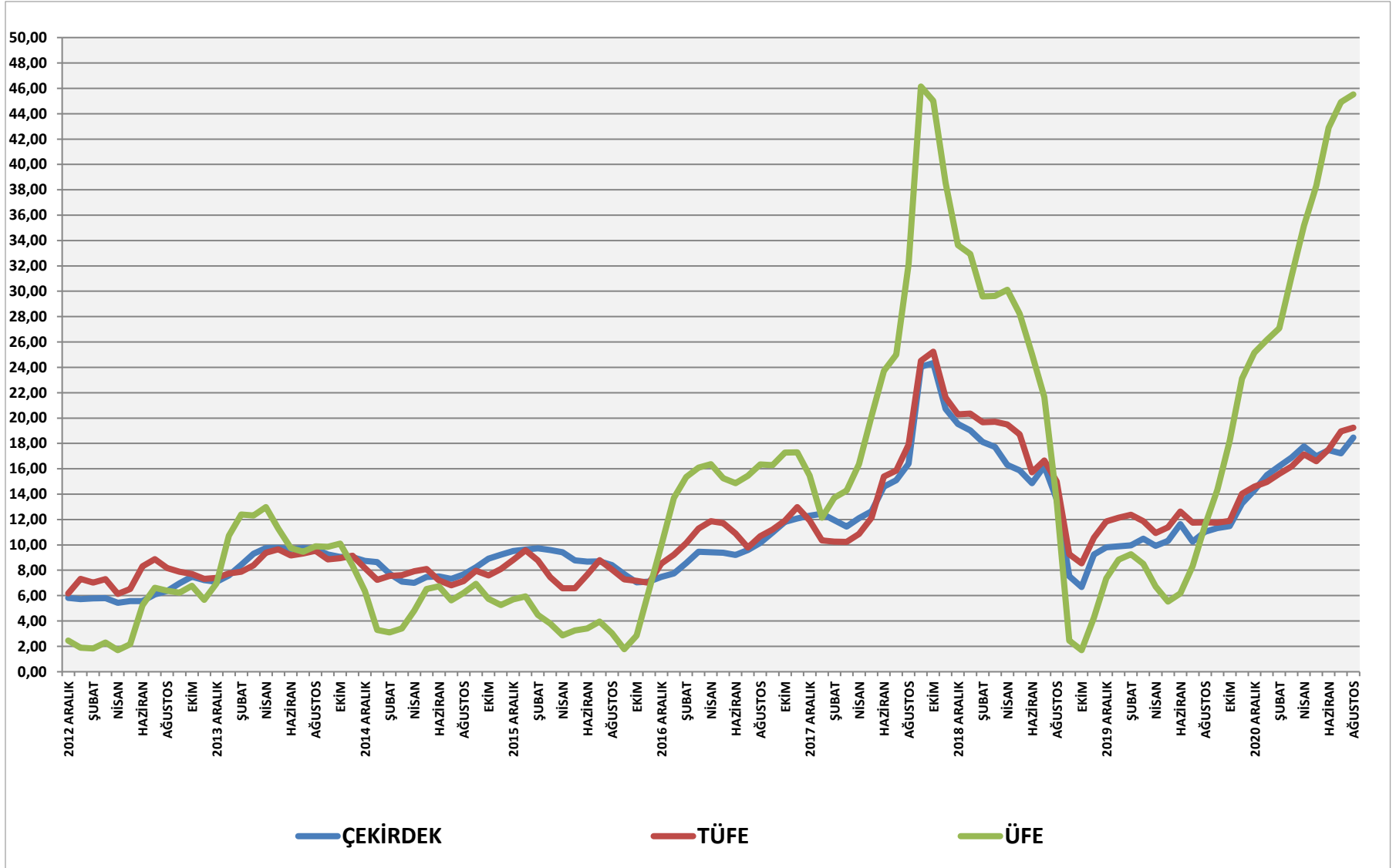
TÜKETİCİ GÜVEN ENDEKSİ



YIL SONUNA KADAR SARMAL İÇİNDE KALACAĞIZ



ENFLASYONDA ARTIŞ SÜRÜYOR (YILLIK YÜZDE)

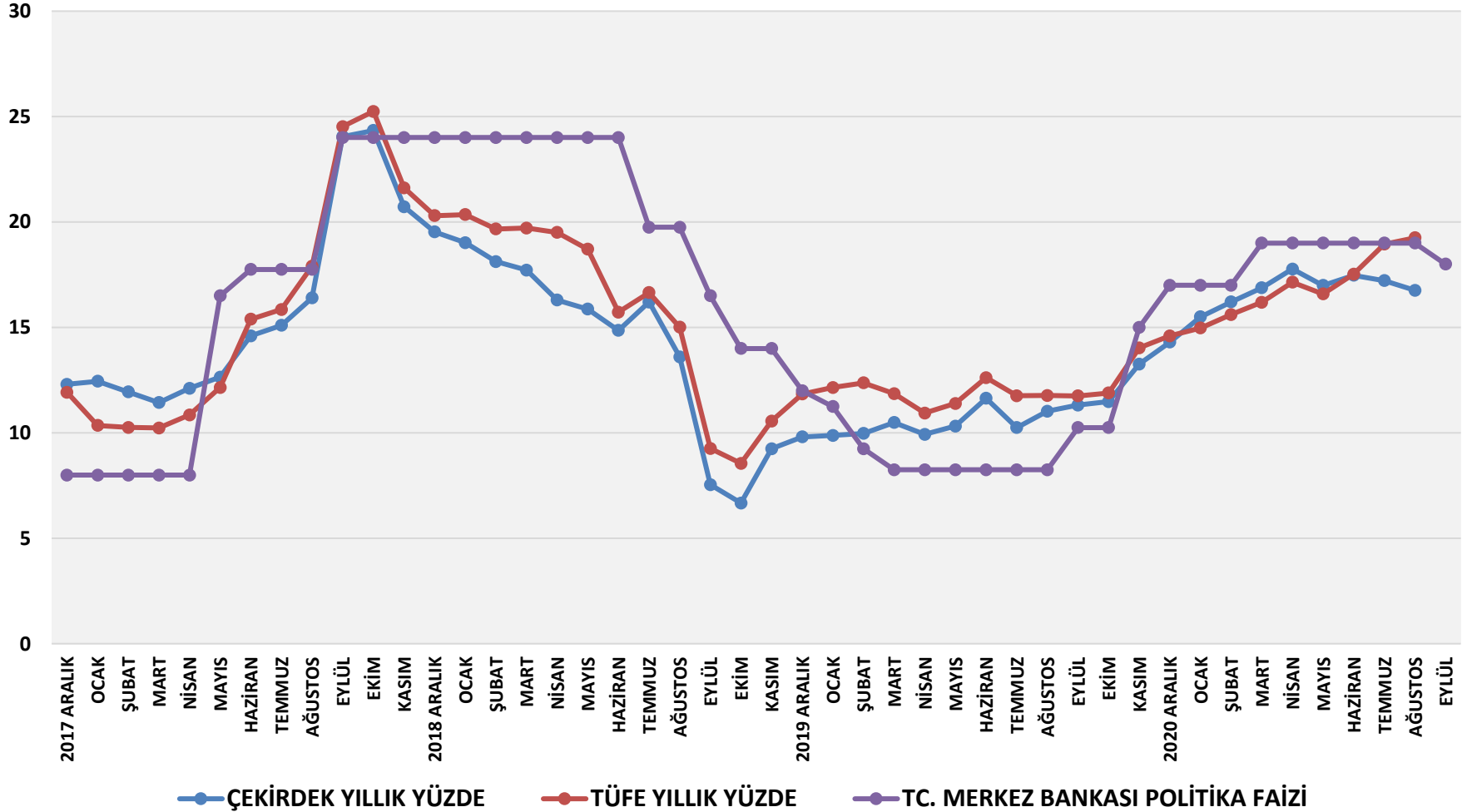


TC. MERKEZ BANKASI POLİTİKA DEĞİŞİKLİĞİNE GİTTİ

ÇEKİRDEK ENFLASYONU HEDEFLEMeye BAŞLADI

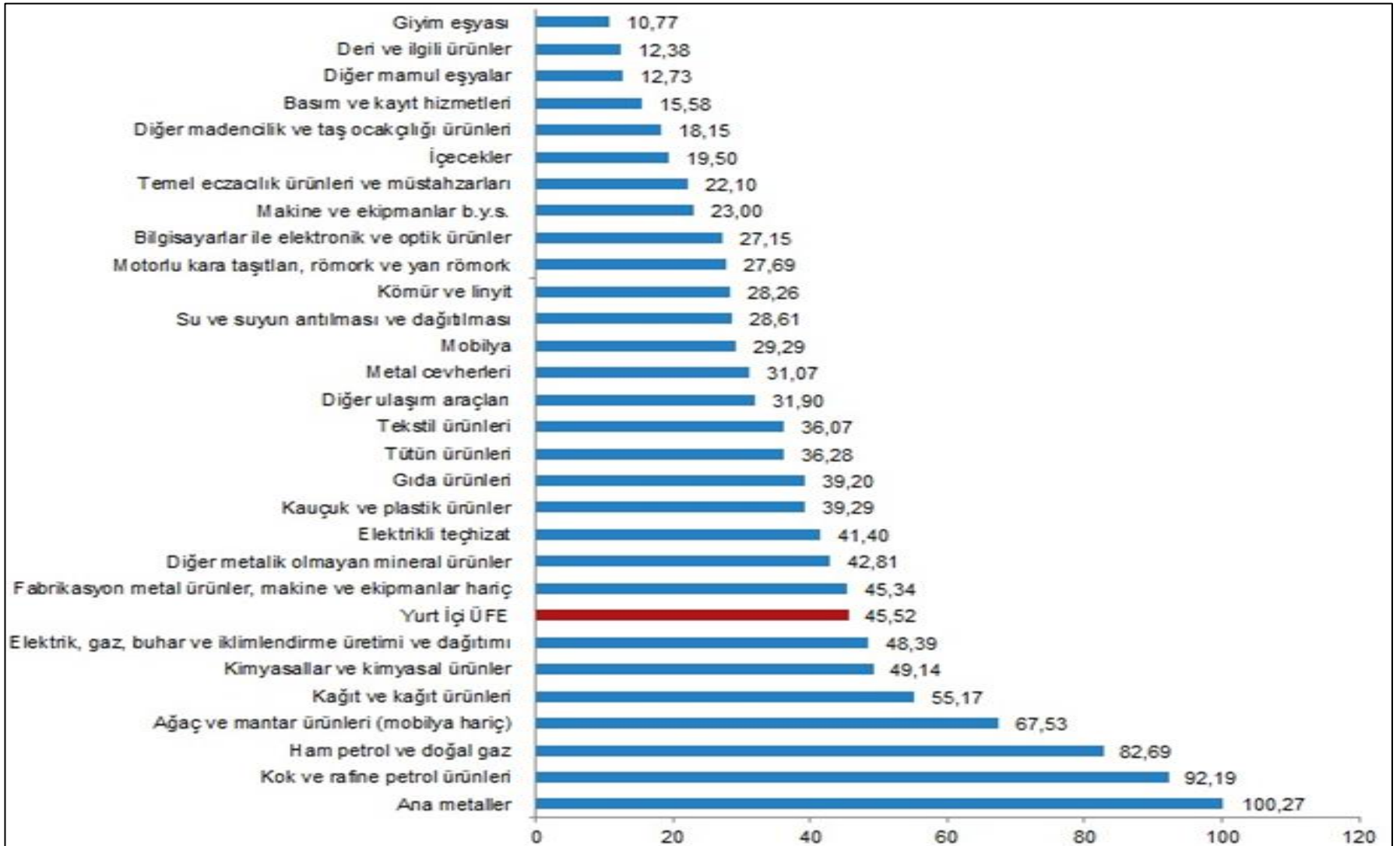
FAİZİ YÜZDE 19,0'DAN YÜZDE 18,0'E İNDİRDİ

MERKEZ BANKASI POLİTİKA FAİZİ VE ENFLASYON



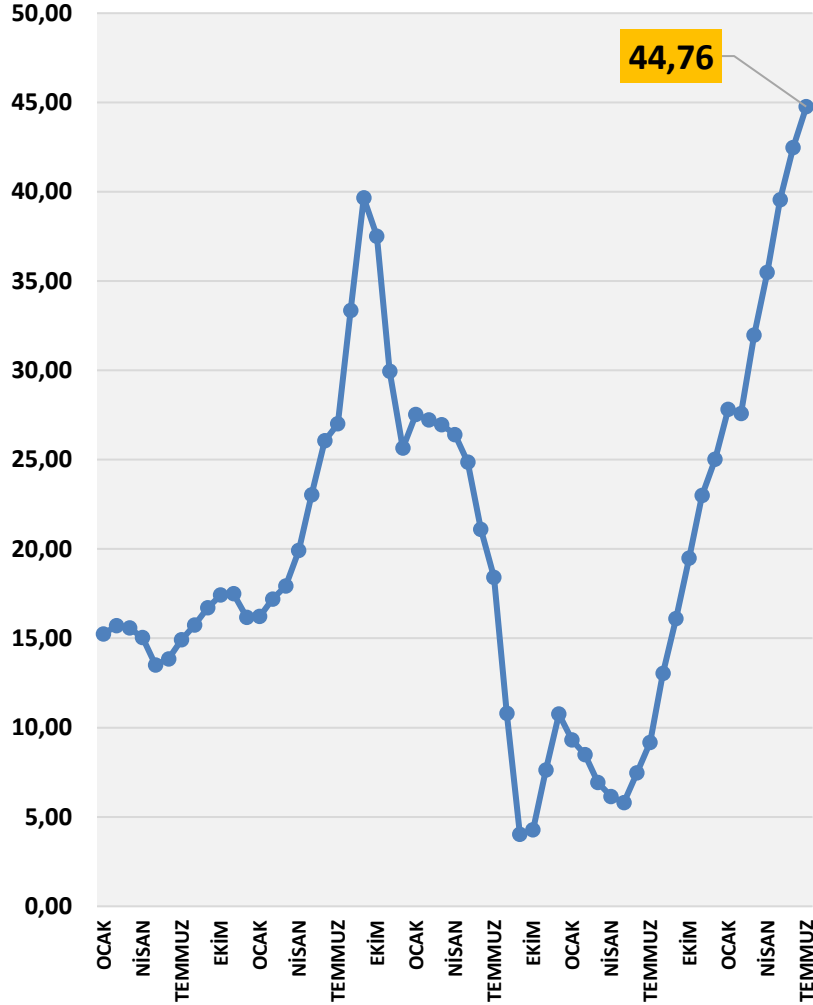
YÜKSEK ÜRETİM MALİYETLERİ

YILLIK ÜRETİCİ FİYATLARI ARTIŞLARI YÜZDE

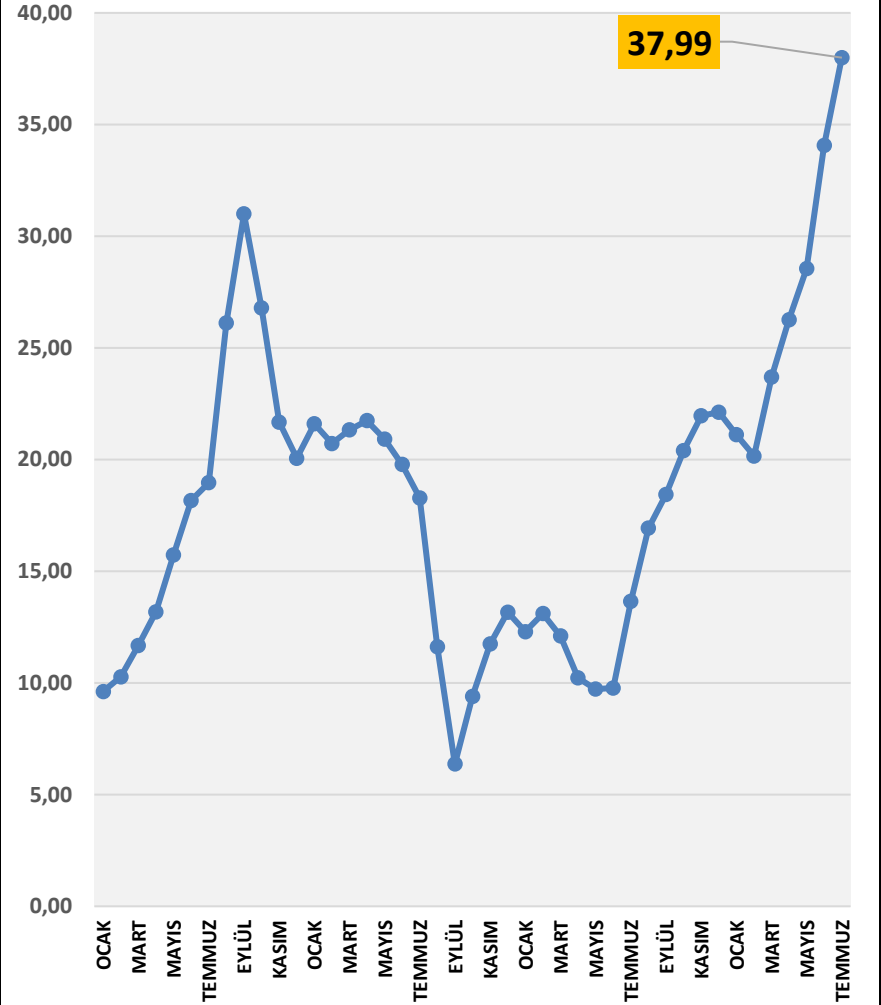


YÜKSEK MALİYET ARTIŞLARI

YILLIK İNŞAAT MALİYETLERİ ARTIŞI YÜZDE



HİZMET ÜRETİCİ ENFLASYONU YILLIK YÜZDE

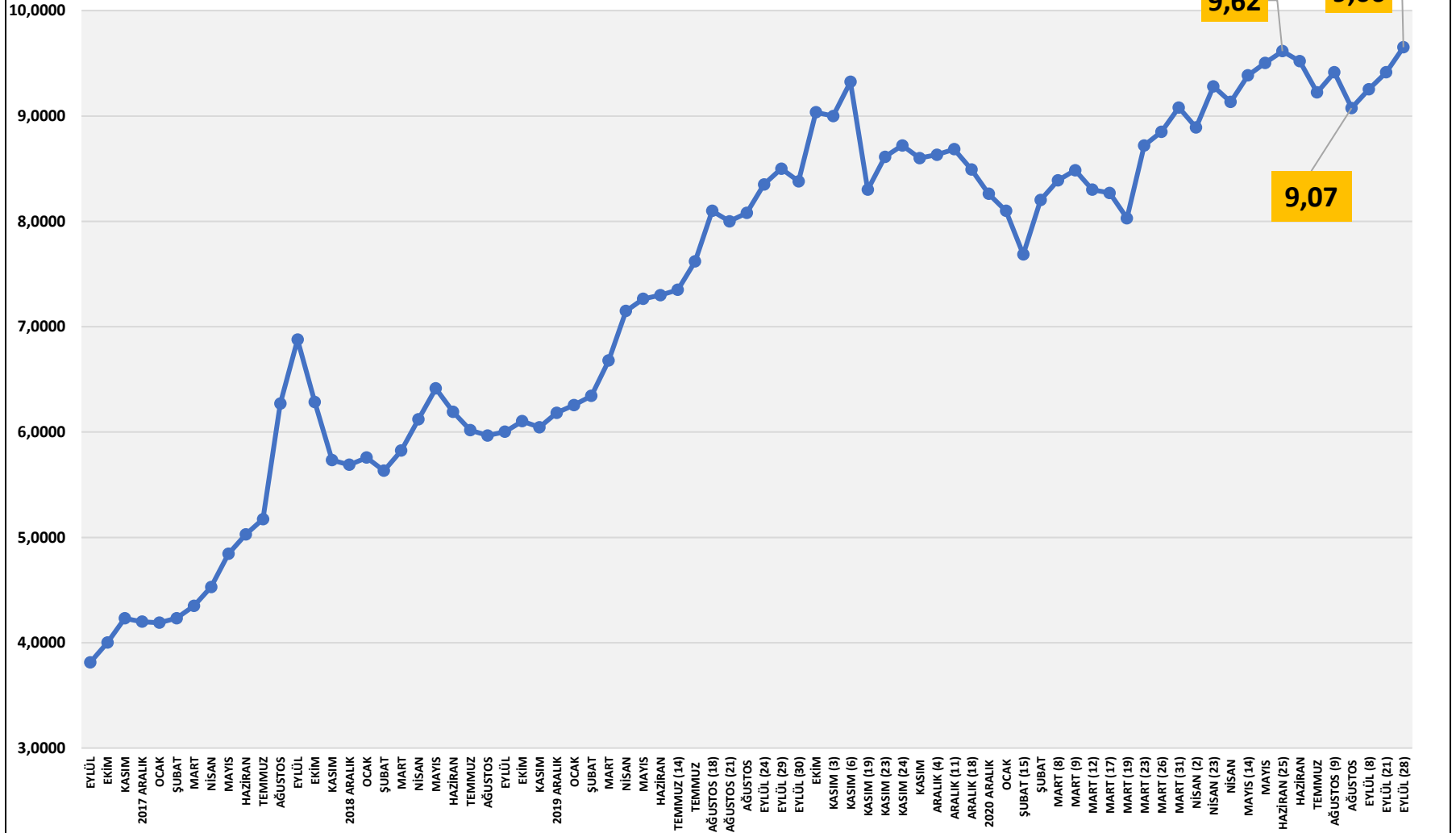


TC. MERKEZ BANKASI FAİZ İNDİRİMİ NE SONUÇLAR DOĞURACAK

1	SIKI PARA POLTİKASINDA GEVŞEME	ENFLASYON ARTIŞI
2	TL GETİRİLERDE AZALMA	DÖVİZ KURLARINDA ARTIŞ
3	DÖVİZE ARTAN TALEP	DOLARİZASYON
4	FED AMB SIKILAŞMA	KIRILGANLIK ARTACAK DÖVİZ KURLARINDA ARTIŞ

TÜRK LİRASINDA GELİŞMELER

TÜRK LİRASI SEPET KUR 0,50 DOLAR + 0,50 EURO



2021 YILI BEKLENTİLERİ

	SARMAL İÇİNDE DEVAM SENARYOSU
EKONOMİ BÜYÜME YÜZDE	YÜZDE 8,0
TC MERKEZ BANKASI POLİTİKA FAİZİ	YILSONU YÜZDE 20-21
TL DOLAR KURU	KASIM 9,50 -9,70 YILSONU 9,20-9,25
ENFLASYON TÜFE YÜZDE	YILSONU YÜZDE 20-21
TL KREDİ FAİZİ YÜZDE	YILSONU YÜZDE 22-23
CARİ AÇIK / GSYİH	YÜZDE -3,5
BÜTÇE AÇIĞI / GSYİH	YÜZDE -4,0
İHRACAT	212 MİLYAR DOLAR

ECONOMY AND STRATEGY CONSULTANCY SERVICES



ESDH

EKONOMİ VE STRATEJİ DANIŞMANLIK HİZMETLERİ

EKONOMİ VE STRATEJİ DANIŞMANLIK HİZMETLERİ

SERGÜL SOKAK, SARAL SİTESİ C.BLOK D.10 GAYRETTEPE-BEŞİKTAŞ İSTANBUL TEL 0212 352 87 95

www . e s d h . com . tr
